



Mobile Verwaltung von Baumaschinen,
Geräten und Material

isConstruct

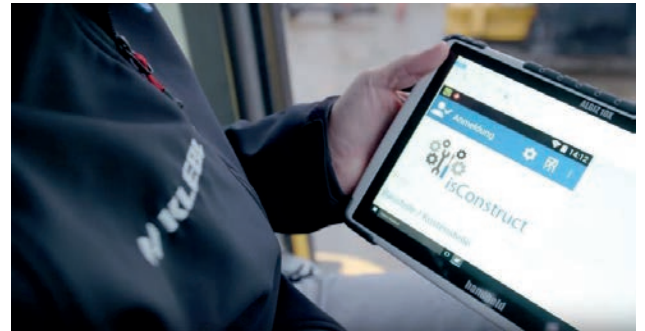
Material und Maschinen immer mobil im Blick

Funktionalitäten von isConstruct

- Inventarisierung von Geräten mittels Barcodescannung
- Standortbestimmung über mobile Datenerfassung
- Mobile Anwendung - unterwegs und im Bauhof
- Anbindung an ERP-System
- Bestandsverwaltung
- Fortlaufende Inventur
- Pflege und Anzeige von Wartungsintervallen
- Automatisierter Datenaustausch mit der Auftragsabwicklung

Behalten Sie Ihre Baumaschinen und Materialien im Blick

Die Disposition, der auf den Baustellen eingesetzten Geräte und Materialien, erfolgt oftmals auf informellem Weg oder durch Papierlisten, die zeitversetzt manuell in eine Datenbank eingepflegt werden. Erfolgt die Abwicklung über mehrere Werkhöfe, kann es schon einmal zu Unstimmigkeiten oder nicht aktuellen Informationen kommen. Eine genaue Feststellung des Standortes von Maschinen und Geräten wird erschwert und Verzögerungen in aktuellen Bauprojekten können auftreten.



Hier setzt die speziell auf die Bedürfnisse der Baubranche zugeschnittene **isConstruct**-Lösung an.

isConstruct ist eine Softwarelösung in Verbindung mit mobilen Datenerfassungsterminals.

Damit können Bauunternehmen Ihre Maschinen, Geräte und Verbrauchsmaterialien im Blick behalten und kostenstellenbezogen verwalten.

Typischer Ablauf mit isConstruct:

- Alle Geräte und Verbrauchsartikel erhalten ein beständiges Etikett mit einem eigenen Barcode und werden in der Software **isConstruct** erfasst.
- Sobald ein Artikel bzw. Gerät den Werkhof verlässt, wird dieser mittels mobilem Barcodeterminale gescannt und sofort in das elektronische System mit dem Zielort bzw. der Ziel-Baustelle übertragen.
- Die Material- und Gerätebezogenen Informationen stehen nun im gesamten Unternehmen zur Verfügung und können auch per Knopfdruck am mobilen Terminal jederzeit abgerufen werden.

Prozessoptimierung durch den Einsatz von mobilen Lösungen



Jeder Artikel wird mit einem Strichcode versehen.



Artikelein- und -ausgänge werden gescannt und mit Baustellen-Nr. und Lagerplatz erfasst.



Die erfassten Daten werden sofort in die zentrale Datenbank übertragen.



Diese können jederzeit und überall am mobilen Terminal abgerufen werden.

Ein Gerät - viele Funktionen

- Barcodes/RFID-Tags erfassen
- Den aktuellen IST-Status für Material und Baumaschinen abrufen
- Umbuchungen und Anforderungen in Echtzeit ausführen
- Erweiterte Kommunikationsmöglichkeiten mit der Zentrale:
 - Online Anbindung an übergelagertem ERP-System
 - Email-Funktionen
 - Telefonieren (nur mit GSM-Modul)
- Integrierte Kamera für Dokumentationszwecke (Beschädigungen usw.)
- In Kombination mit einem mobilen Drucker können Etiketten auf Knopfdruck- direkt vor Ort gedruckt werden.



Mobile Barcodeterminals: Ein Gerät für mehrere Aufgaben

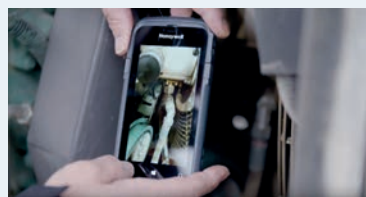
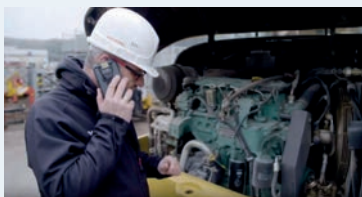
Direkte Kommunikation mit der Datenbank/Warenwirtschaftssystem

Die mobilen Barcodeterminals können entweder autark alle Material- und Maschinenbewegungen erfassen und die gesammelten Daten in der Zentrale an die übergelagerte Datenbank/Warenwirtschaftssystem übertragen oder aber durch WLAN- und GSM live mit dem Warenwirtschaftssystem kommunizieren. Die Daten stehen dann im gesamten Unternehmen ortsunabhängig direkt zur Verfügung. Dies schafft Transparenz, optimiert die Planung und spart Wegzeiten ein. Aktuelle Informationen über Baumaschinen oder benötigte Materialien können auf dem Barcodeterminal per Knopfdruck auf der Baustelle abgerufen und bei Bedarf bearbeitet werden. Mitarbeiter im lokalen Bauhof oder auf der Baustelle sind online mit dem übergelagerten System verbunden, so dass alle wesentlichen Daten stets im Innen- und Außendienst verfügbar sind.

Ihre Vorteile mit isConstruct

- Maschinen und Material lokalisieren und effizient nutzen unter Verwendung mobiler Handterminals
- Alle Materialbewegungen werden direkt mittels mobilen Barcodeterminal erfasst und sofort in der zentralen Datenbank gespeichert
- Aktuelle IST-Situation und Prozesse direkt auf dem mobilen Gerät abrufbar
- Verbesserte Ressourcennutzung und schnellere Disposition
- Anbindung an vorhandenes ERP-System (u.a. Nemetschek, Navision, SAP® usw.)
- Keine manuellen Datenabgleiche von Papierbelegen dadurch geringere Fehlerquellen
- **isConstruct** läuft auf den unterschiedlichsten mobilen Geräten

Baumaschinen und Material effizient einsetzen



Defekt wird an der Baustelle festgestellt. Dieser wird an die Zentrale gemeldet.

Vor Ort wird per Foto das Problem an die Zentrale gesendet.

Das Problem ist in der zentralen Datenbank erfasst und ortsunabhängig abrufbar.



isConstruct bei unserem Referenzkunden Klebl Bau

Unsere Lösungen im Überblick:



Mobile Datenerfassung lokal oder im Außendienst

Lagerverwaltungslösungen

Kennzeichnungs- und Barcodelösungen

WLAN-Technologien für Unternehmen

Individuell angepasste Softwarelösungen

RFID Technologien

Eigene Auto-ID Service-Werkstatt und Vor-Ort-Service

Die Integer Solutions GmbH ist Anbieter von IT-Produkten und Lösungen rund um das Thema **kennzeichnen, identifizieren und rückverfolgen**. Unsere Lösungen beschleunigen bestehende Unternehmensprozesse und bringen mehr Transparenz in vorhandene Abläufe. Von der Beratung über die Programmierung und Integration bis hin zu Schulungs- und Serviceleistungen unterstützen wir bei der Prozessoptimierung.

Als IT-Systemhaus für Logistiklösungen stellt Integer Solutions neben der Software auch alle technischen Komponenten, wie Scanner, mobile Datenerfassungsterminals bis hin zur Schnittstelle zum Zielsystem exakt abgestimmt auf die Kundenbedürfnisse zur Verfügung.

Unsere Lösungen und Produkte optimieren beispielsweise Prozesse in der Lagerverwaltung, Produktion, Außendienstabwicklung oder im Event-Bereich. Basis sind mobile und stationäre Datenerfassungslösungen sowie Barcode- und Kennzeichnungslösungen, welche mit unseren Softwaremodulen nahtlos in bestehende Unternehmensabläufe eingebunden werden. Wir arbeiten mit den renommiertesten Hersteller am Markt wie z.B. Motorola, Honeywell, Datalogic etc. zusammen und unterstützen Sie gerne bei der Auswahl des richtigen Gerätes - genau abgestimmt auf Ihre Anwendung.



Integer Solutions GmbH

Industriestraße 4
D-62100 Wölfersheim

☎ +49 6036 - 90 557-0

✉ office@integer-solutions.com

