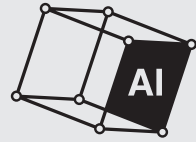


# AI Intelligente Erkennung

**VBV-2220C-AI-D04 AI-Frontkamera**

**VBV-2230C-AI-D04 AI-Rückfahrkamera**



Fast jede Woche sind Radfahrer und Fußgänger in Zusammenstöße mit Nutzfahrzeugen verwickelt. Viele gefährdete Verkehrsteilnehmer sind sich der toten Winkel vor und hinter einem Lkw nicht bewusst, was zu schweren Unfällen führt, weil sie vom Fahrer nicht gesehen wurden.

AI-Kameras sind eine neue Generation der aktiven Toter-Winkel-Erkennung. Mithilfe von künstlicher Intelligenz erkennen die Kameras die menschliche Gestalt innerhalb des vordefinierten Erkennungsbereichs und warnen den Fahrer zuverlässig optisch und/oder akustisch, bevor es zu einer möglichen Kollision kommt. Die Bildverarbeitung ist in der Kamera integriert, so dass keine weitere Hardware erforderlich ist.



- **Hochauflösendes Bild**
- **Erkennt und warnt den Fahrer vor Personen im vorderen und hinteren toten Winkel**
- **Erkannte Personen werden in einem farbigen Kasten angezeigt, der das HD-Kamerabild auf dem Fahrermonitor überlagert**
- **Bildverarbeitung und Einblendung der erkannten Personen direkt in der Kameraeinheit**
- **Plug and Play: Die KI-Kamera wird direkt an den Brigade-Monitor und/oder den optionalen Buzzer angeschlossen**
- **Brigade Select-Anschlüsse**
- **Kompatibel mit allen Brigade HD-Monitoren und MDR-Recordern**

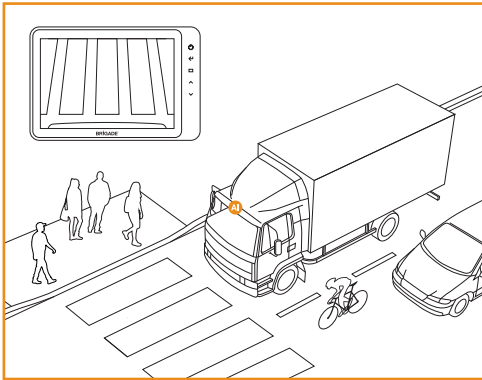
## Über uns:

Brigade Electronics ist ein Marktführer für Sicherheitsvorrichtungen mit Lösungen für alle Arten von Nutzfahrzeugen und Baumaschinen. Das ergänzende Sortiment von Brigade an Sicherheitsvorrichtungen hilft bei der Vermeidung von Kollisionen, unterstützt den Fahrer und schützt Arbeiter, Fußgänger und Radfahrer.

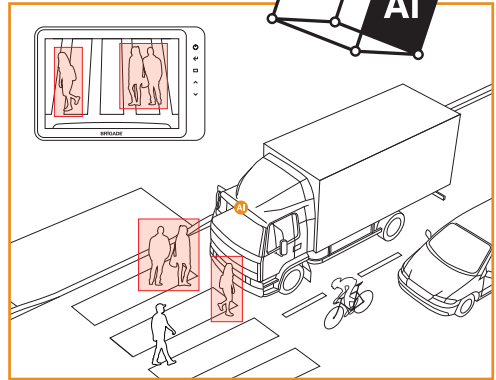
# AI Intelligente Erkennung

**BRIGADE®**

AI-Frontkamera mit Fußgängererkennung  
AI-Rückfahrkamera mit Fußgängererkennung



Keine Fußgänger im Erfassungsbereich



Erkannte Fußgänger

## AI-KAMERA

**VBV-2220C AI-D04** Nach vorne gerichtete AI-Frontkamera - Normalbild **7321**  
**VBV-2230C AI-D04** AI-Rückfahrkamera - Spiegelbild **7396**

- 12-24Vdc
- **Kamera Blickwinkel:**  
**Vorderseite : 52°(H), 30°(V)**  
**Rückseite: 129°(H),70°(V)**
- **AI Erfassungsbereich:**  
**Vorne: Deckt Bereich der Klasse 6 ab**  
**Hinten: Bis zu 11 m (abhängig von der Montagehöhe der Kamera)**
- **IP69K**
- **Größe der Kamera (BxHxT)**  
**97.5 × 75.3 × 72 mm**
- **2 Jahre Garantie**

### Merkmale

- Hochauflösendes AHD 1080P
- Erkennt und warnt den Fahrer vor Personen im vorderen und hinteren toten Winkel
- Erkannte Personen werden als farbige Box auf dem Kamerabild eingeblendet
- Bildverarbeitung und Einblendung der erkannten Personen direkt in der Kameraeinheit
- Plug and Play:  
Die AI-Kamera wird direkt an den Brigade-Monitor und/oder den optionalen internen Summer oder externen Alarm angeschlossen
- Anschlüsse der Brigade Select-Reihe
- Kompatibel mit allen Brigade HD-Monitoren und MDR-Recordern
- Ausgang für Alarmauslösung: 12V

### Spezifikationen

- 260mA @12V, 140mA @24V Bildgebung
- Betriebsspannung: 12-24V
- TV-System: 25fps
- CMOS 1/2.9" 2M Pixel Sensor

### Qualitätsmerkmale

- Mechanische Vibration: 5,9 G
- Betriebstemperatur:  
-20 bis +70°C
- ECE-Prüfzeichen:  
UNECE-R10-konform
- CE-Zeichen
- FCC-genehmigt
- UKCA-zugelassen
- IC-genehmigt

Bitte besuchen Sie auch unsere Internetseiten mit mehr Informationen zu unserem vollständigen Produktangebot.

[brigade-electronics.com/de](http://brigade-electronics.com/de)

