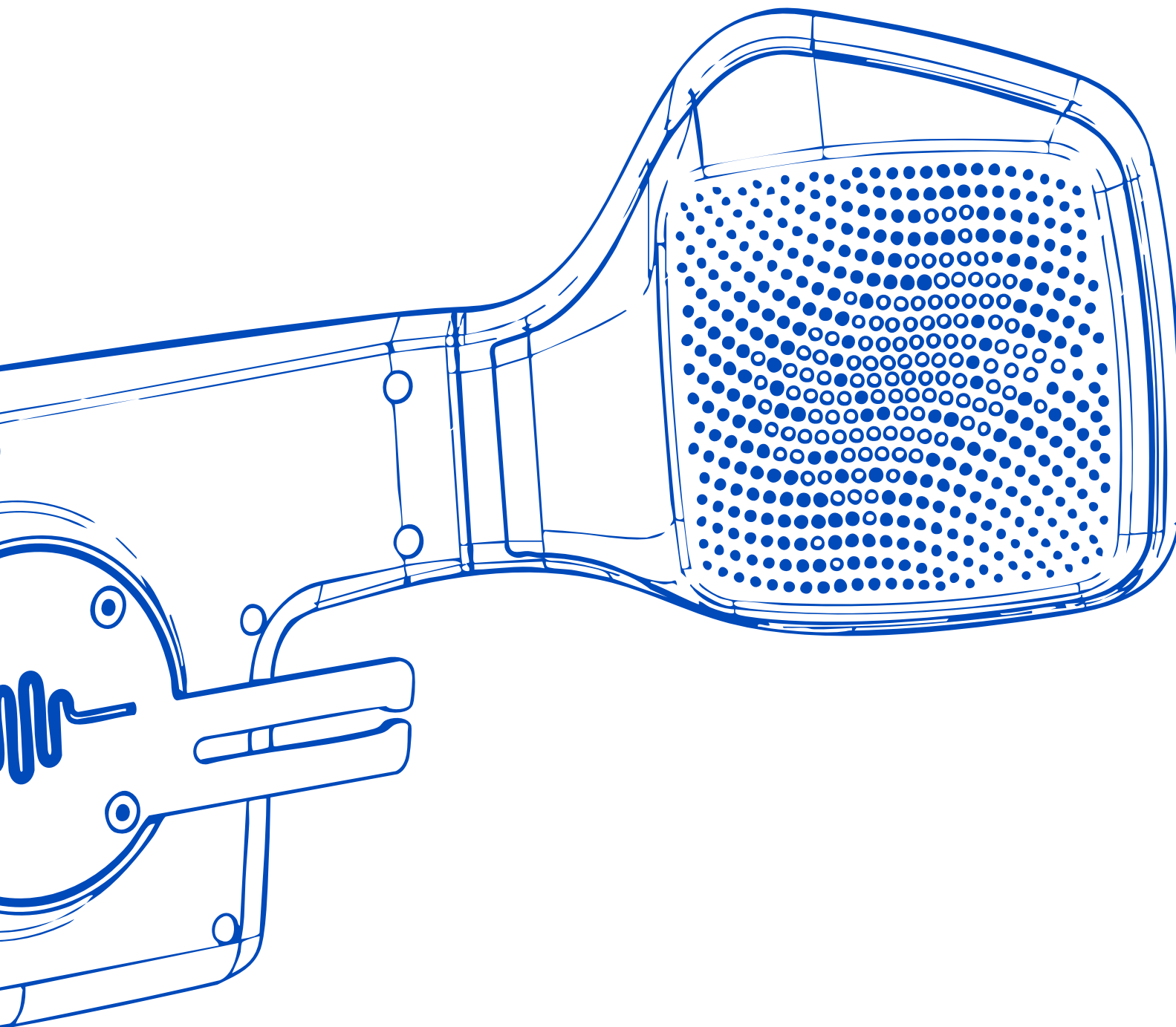




TURNING NOISE INTO SOUND

# ANCOR headrest

Klare Kommunikation für anspruchsvolle  
Arbeitsumgebungen



recalm GmbH

Gasstr. 16  
22761 Hamburg  
E-Mail: [info@recalm.com](mailto:info@recalm.com)  
[www.recalm.com](http://www.recalm.com)

© Copyright recalm GmbH

# VERSTÄNDIGUNG, DIE BEWEGT

Sehr geehrte Damen und Herren,

klare und effiziente Kommunikation ist entscheidend für den Erfolg von Bauprojekten, Forsteinsätzen und Materialumschlagprozessen. In einem Umfeld, das von Dynamik, Präzision und hohen Sicherheitsanforderungen geprägt ist, entscheidet die reibungslose Verständigung oft über Produktivität, Sicherheit und Ausfallzeiten.

Mit recalm ANCOR headrest präsentieren wir Ihnen eine innovative Kommunikationslösung, die speziell für die Anforderungen der Bau-, Forst- und Umschlagbranche entwickelt wurde.

Entdecken Sie auf den folgenden Seiten, wie ANCOR headrest nicht nur den Informationsfluss verbessert, sondern auch das Arbeitsumfeld für Maschinenführer nachhaltig optimiert.



**Marc von Elling**

Geschäftsführer recalm GmbH



# DAS IST RECALM

Die recalm GmbH entwickelt und produziert Kommunikationssysteme für laute Arbeitsumgebungen wie Baumaschinen, Materialumschlagmaschinen und Forstmaschinen.

Unsere Technologie ermöglicht eine deutlich bessere Verständigung in lärmintensiven Umgebungen, verbessert die Konzentration, senkt Stress und reduziert das Unfallrisiko. So unterstützen wir unsere Kunden dabei, die Produktivität zu steigern und gleichzeitig die Arbeitssicherheit zu erhöhen.

Als mehrfach ausgezeichnetes Unternehmen, unter anderem mit dem Deutschen Arbeitsschutzpreis 2019, setzen wir auf praxisnahe, nutzerzentrierte Produkte mit messbarem Nutzen.

Mit eigener Produktion in Barleben bei Magdeburg und unserem Hauptsitz in Hamburg garantieren wir höchste Qualitätsstandards. Unser engmaschiges Händlernetz sorgt für schnelle Lieferzeiten und zuverlässigen Service.

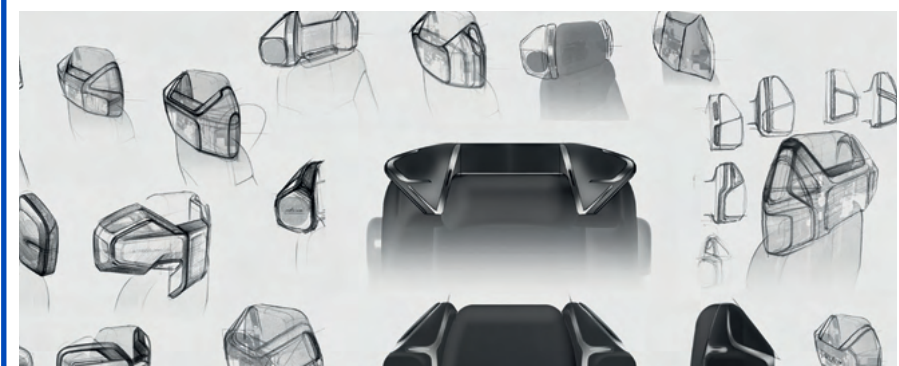




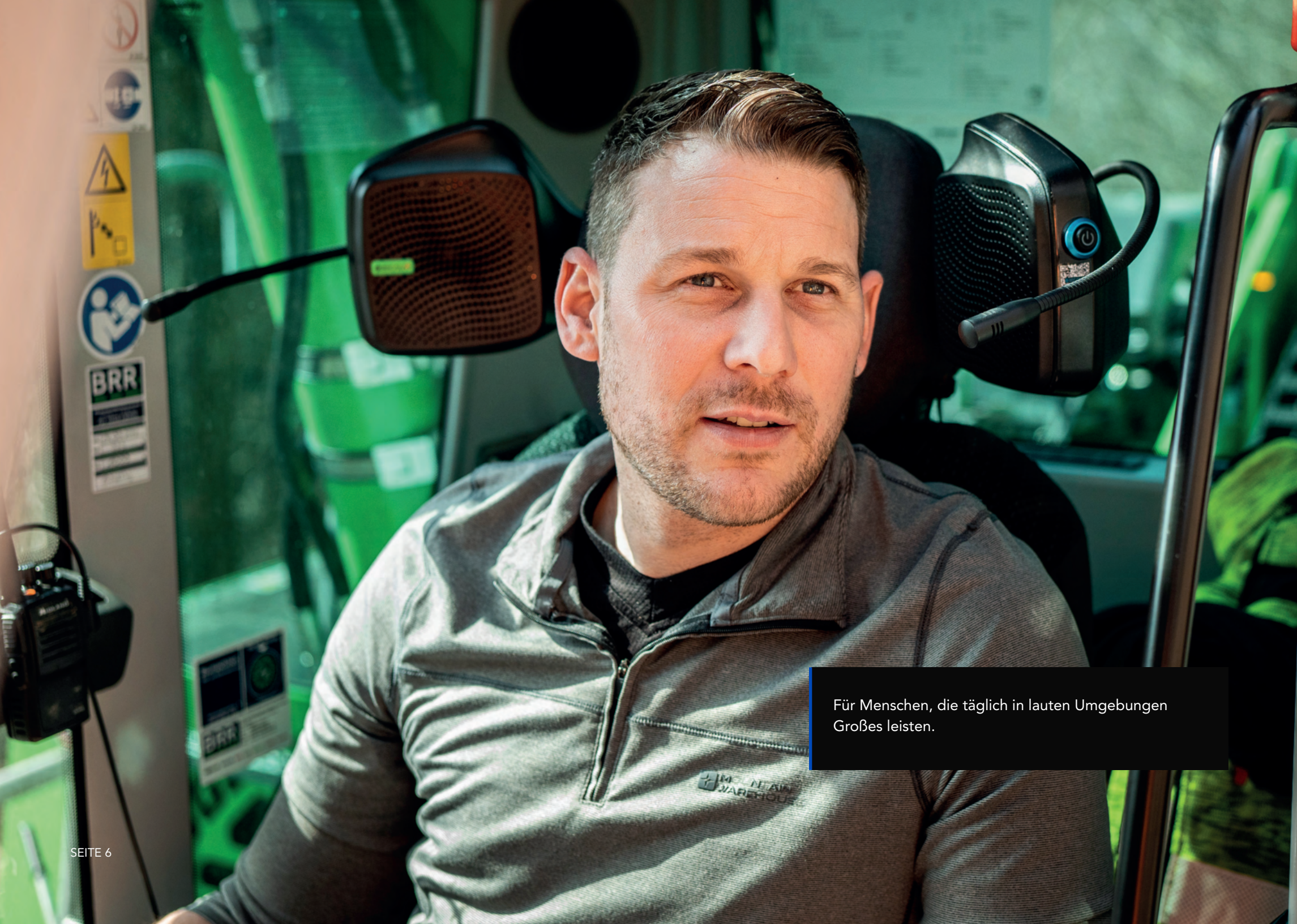
# PROFITIEREN SIE VON UNSERER **EXPERTISE**

Seit 2017 sind wir Ihr Spezialist für innovative Audiolösungen. Unsere Produkte basieren auf **langjähriger Forschung und enger Zusammenarbeit** mit unseren Kunden und Partnern.

- ✓ **Acht Jahre Branchenerfahrung** auf über 250 Maschinen
- ✓ **Eigene Forschung, Entwicklung & Produktion**
- ✓ **Starkes Händlernetz** & zuverlässige Lieferketten
- ✓ **Kompetenter Service & Support**
- ✓ **Made in Germany**







Für Menschen, die täglich in lauten Umgebungen  
Großes leisten.



# KLARE KOMMUNIKATION

## Der unsichtbare Erfolgsfaktor für Maschinisten

Ob auf der Baustelle, in der Forstwirtschaft oder im Materialumschlag. Maschinenführer tragen täglich Verantwortung für Sicherheit, Präzision und Effizienz. Doch gerade dort, wo reibungslose Abläufe entscheidend sind, wird Kommunikation zur Herausforderung:

- Kabinen isolieren Fahrer akustisch und visuell vom Umfeld
- Lärm, schlechte Sichtverhältnisse und große Distanzen erschweren die Abstimmung
- Bodenpersonal ist nicht immer sichtbar oder hörbar
- Missverständnisse können zu schweren Unfällen und Verzögerungen führen
- Zeitdruck, dichter Maschinenverkehr oder beengte Platzverhältnisse erhöhen zusätzlich die Belastung

**Trotz hohem Koordinationsbedarf, fehlt es oft an zuverlässigen, effektiven Kommunikationslösungen.**

**Headsets und In-Ears?** Auf Dauer unbequem und unhygienisch.

**Telefonie?** Nur möglich, wenn die Maschine gestoppt oder verlassen wird.

**Funk?** Nur mit Umgreifen zum Funkgerät.

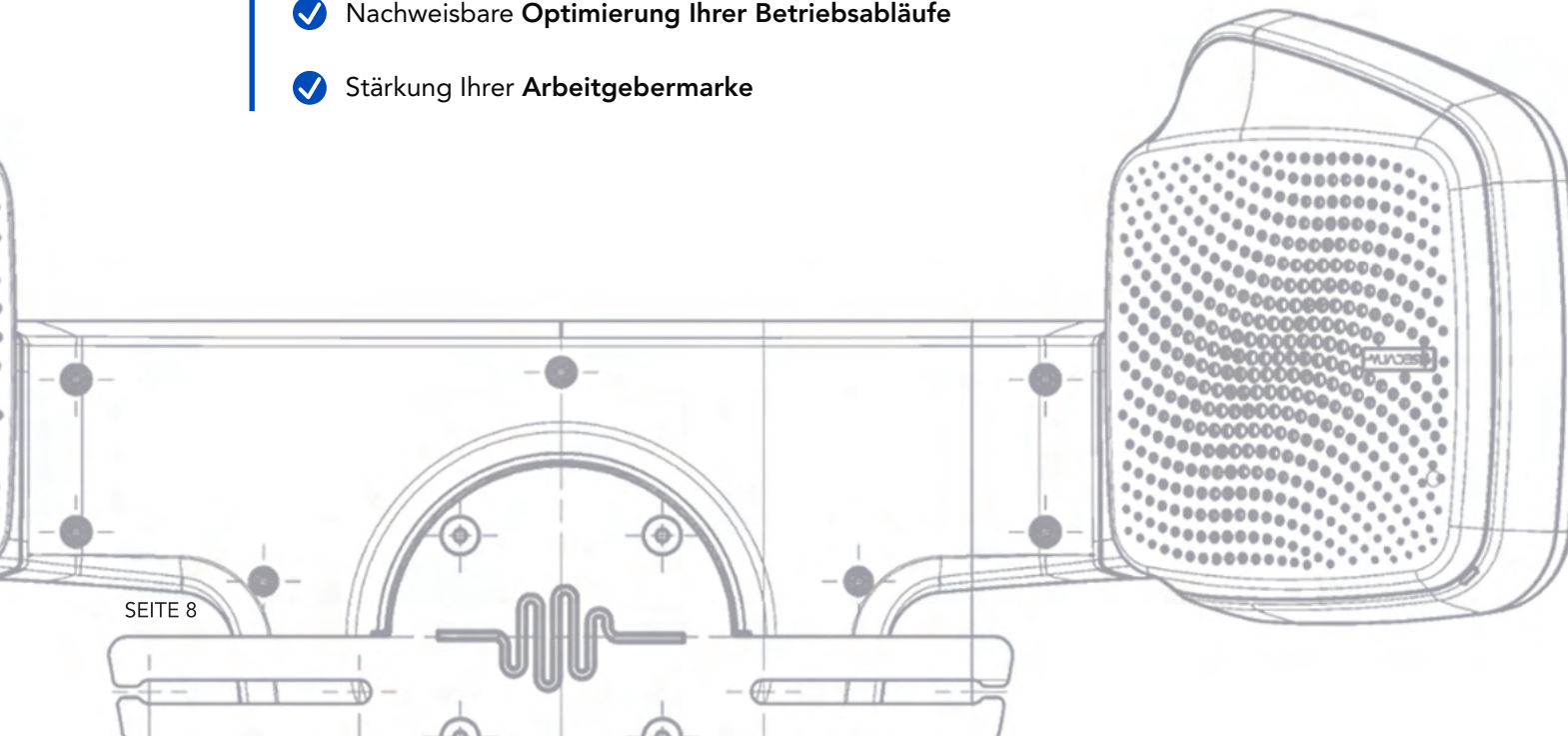
**Gute Kommunikation ist kein Luxus, sondern eine betriebswirtschaftliche Notwendigkeit. Sie verhindert Stillstände, reduziert Risiken und verbessert den gesamten Arbeitsprozess.**



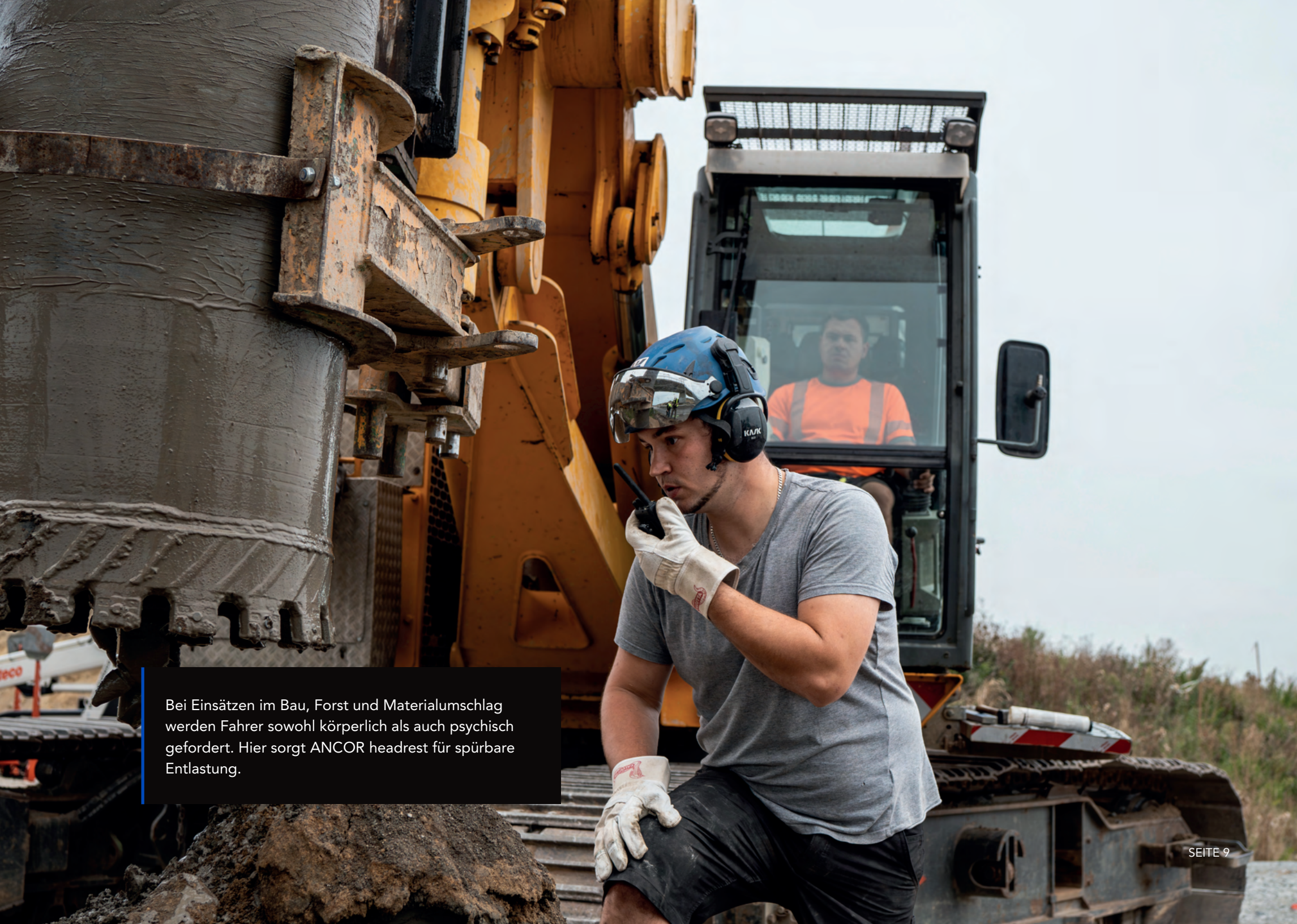
# GENAU HIER SETZT **ANCOR HEADREST** AN

Die innovative Kommunikationslösung ermöglicht eine freihändige und glasklare Verständigung, ohne die Maschine zu stoppen, ohne störende Nebengeräusche und ohne Zeitverlust. So bleibt der Maschinenführer jederzeit fokussiert, während die Abstimmung mit dem Bodenpersonal sicherer, schneller und deutlich effizienter wird.

- ✓ Optimierte **Kooperation und Koordination** im Fuhrpark
- ✓ **Reduzierung von Sicherheitsrisiken** und Fehlkommunikation
- ✓ Steigerung von **Produktivität und Wirtschaftlichkeit**
- ✓ Nachweisbare **Optimierung Ihrer Betriebsabläufe**
- ✓ Stärkung Ihrer **Arbeitgebermarke**







Bei Einsätzen im Bau, Forst und Materialumschlag werden Fahrer sowohl körperlich als auch psychisch gefordert. Hier sorgt ANCOR headrest für spürbare Entlastung.



# DIE TECHNISCHEN DETAILS IM ÜBERBLICK

Alle Audiofunktionen, auf die es wirklich ankommt



## FREISPRECHEN UND MUSIK WIEDERGEHEN PER BLUETOOTH

Alles aus einer Hand: Smartphone verbinden und immer erreichbar sein. Keine verpassten Anrufe mehr. **Kein Stoppen der Maschine zum Telefonieren.**

Musik- oder Radiowiedergabe nach Wunsch, mit adaptiver Lautstärkeregelung.

## GLASKLARE VERSTÄNDIGUNG UND SOUNDQUALITÄT AUCH BEI LÄRM

Flexible Schwanenhälse ausgestattet mit Mehrfachmikrofonen sowie speziell entwickelte Lautsprecher, die selbst extremen Bedingungen standhalten.

Das sorgt für **glasklare Verständigung** in der Kabine und **exzellenten Klang** selbst bei niedriger Lautstärke.



## LANGLEBIG UND ROBUST

Ein **robustes, spritzwassergeschütztes und staubdichtes** Gehäuse, entwickelt für den harten Arbeitsalltag auf der Maschine. Made in Germany.

## UNIVERSAL FUNKMODUL

Kompatibel mit allen gängigen CB- und Betriebsfunksystemen sowie Funkhelmen. Dank Push-to-Talk Fußpedal **freihändig und ohne Unterbrechung des Arbeitszyklus kommunizieren**.

Fokus auf das was zählt: Bei eingehenden Funksignalen werden Anrufe gestoppt und die Musikk Lautstärke automatisch gesenkt.

## EINFACHE BEDIENUNG UND NACHRÜSTUNG PER PLUG & PLAY

Das einzigartige Design lässt sich mühelos **an jeder Kopfstütze montieren**. Intuitive Bedienung ohne aufwendige Einarbeitung. Alle Einstellungen **bequem steuerbar per App**. Stromzufuhr über den Zigarettenanzünder (12 / 24 V).



## ACTIVE NOISE CANCELLING (ANC)

Je nach Maschine und Lärmbelastung empfiehlt sich unser ANC-Modul als sinnvolle Ergänzung, um **störende Motorengeräusche spürbar zu reduzieren**, ganz ohne Kopfhörer. Die flexiblen Schwanenhälse schaffen dabei eine frei einstellbare Ruhezone im Bereich der Ohren.

# HOLZVERARBEITUNG: ECHTZEIT-KUNDENANALYSE

## 4,8 % PRODUKTIVITÄTSGEWINN

Dank der nutzerzentrierten Integration von Funk im Arbeitsalltag ohne den Arbeitszyklus der Maschine zu unterbrechen. Dies entspricht einem Zeitgewinn von 23 Minuten pro Tag und 9,6 gewonnenen Tagen pro Jahr.

## JÄHRLICHE KOSTENEINSPARUNG

7.296 € pro Maschine\*

87.552 € für den Fuhrpark am Standort\*

\*Bei Betriebskosten 60 €/Stunde  
und Personalkosten 35 €/Stunde



Der Einsatz von ANCOR headrest im Holzumschlag sorgt nachweislich für mehr Produktivität und spürbare Kosteneinsparungen.

# RECYCLING: ECHTZEIT-KUNDENAUSWERTUNG

## 13 % PRODUKTIVITÄTSGEWINN

Dank der nutzerzentrierten Integration von Funk im Arbeitsalltag ohne den Arbeitszyklus der Maschine zu unterbrechen. Dies entspricht einem Zeitgewinn von 62 Minuten pro Tag und 26 gewonnenen Tagen pro Jahr.

## JÄHRLICHE KOSTENEINSPARUNG

19.760 € pro Maschine\*

158.080 € für den Fuhrpark am Standort\*

\*Bei Betriebskosten 60 €/Stunde  
und Personalkosten 35 €/Stunde



Auch im Recycling sorgt ANCOR headrest für spürbare Entlastung und eine nachweisliche Effizienzsteigerung.



# MEHR **SICHERHEIT** IN DER FORSTARBEIT

Die Forstwirtschaft zählt zu den gefährlichsten Arbeitsbereichen überhaupt. Allein im Jahr 2021 wurden 4.048 Unfälle und 26 Todesfälle gemeldet, trotz der vergleichsweise geringen Anzahl an Beschäftigten in diesem Bereich.

Diese alarmierenden Zahlen verdeutlichen den dringenden Bedarf an moderner Sicherheitstechnik.

*Quelle: SVLFG*



Mit ANCOR headrest stimmen sich Maschinenführer schneller ab, ohne nach dem Funkgerät greifen zu müssen bei zuverlässiger Sprachqualität.

# LÄRMSCHUTZ IM SPEZIALTIEFBAU

Rund 4 bis 5 Millionen Beschäftigte in Deutschland und ca. 60 Mio. Beschäftigte in Europa sind tagtäglich gesundheitsgefährdendem Lärm ausgesetzt. Eine unsichtbare Gefahr mit weitreichenden Folgen:

- Bereits ab 65 dB(A) reagiert der Körper messbar: Durchblutungsstörungen, erhöhter Puls, Adrenalinausstoß.
- Ab 80 dB(A) drohen dauerhafte Hörminderungen
- Ab 85 dB(A) entstehen bleibende Gehörschäden

Lärm bedeutet mehr als nur Hörverlust: Bluthochdruck, chronischer Stress, Angstzustände und Schlafprobleme sind häufige Begleiterscheinungen.

Auch die Sicherheit leidet: Auf Baustellen kam es allein 2022 zu über 99.000 Arbeitsunfällen – viele davon begünstigt durch mangelnde Kommunikation bei hoher Lärmbelastung.

Quelle: BG BAU



Moderne Kommunikation senkt Risiken, erhöht Effizienz und unterstützt langfristigen Gehörschutz.





## WIR **BIETEN** IHNEN

- ✓ Persönliche Ansprechpartner
- ✓ Einbauhilfe & Service
- ✓ Remote-Diagnosen
- ✓ Updates inklusive

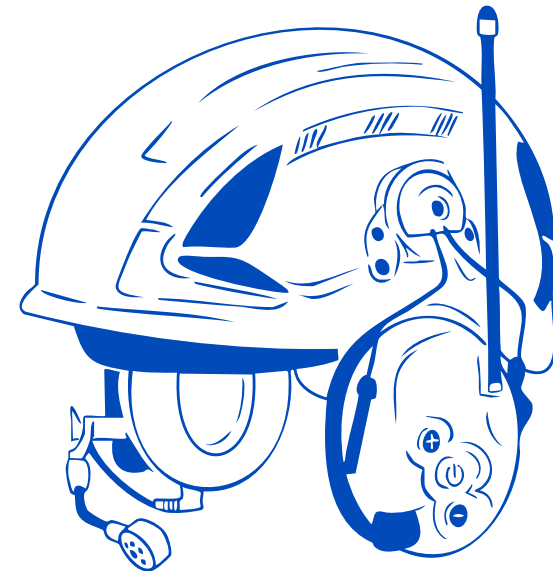
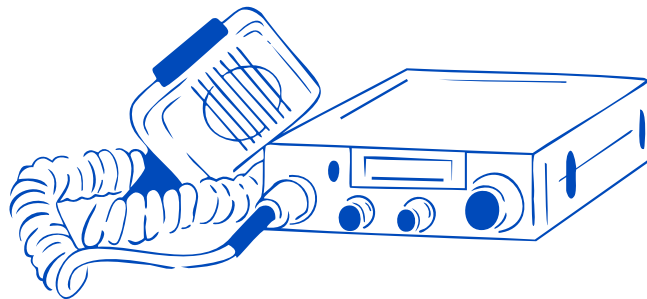


# IHRE **KOMMUNIKATIONS**LÖSUNG AUS EINER HAND

## Profitieren Sie von unseren Funk-Komplettlösungen

Jeder Einsatzort ist anders, deshalb setzen wir auf persönliche Beratung statt Standardlösungen. Wir stellen auf Ihren Einsatz abgestimmte Kommunikationssysteme zusammen, inklusive passender Funkgeräte. Auf der folgenden Seite stellen wir Ihnen unsere empfohlenen Funklösungen für den Einsatz von ANCOR headrest pro Branche vor.

**Gerne analysieren wir mit Ihnen gemeinsam, welches System am besten zu Ihnen passt. Sprechen Sie uns an!**



## Funklösungen für die Forstarbeit

Einsatz	Aufgabenbereich	Anforderungen	Unsere Empfehlung
Zufäller / Holzfäller	Zuarbeiten zur Forstmaschine mit Kettensäge. Baumfällung bei z.B. schwer erreichbaren Stellen.	<ul style="list-style-type: none"> <li>• EN 397-Helm</li> <li>• Funkkopfhörer mit Gehörschutz</li> <li>• Sicherheitsüberwachung</li> <li>• VOX-Autoaktivierung</li> <li>• Reichweite 300–1.000 m</li> </ul>	<ul style="list-style-type: none"> <li>• Forsthelm (Protos, 3M,)</li> <li>• Funkheadset (3M Peltor LiteCom)</li> <li>• Nach Bedarf: DMR Handfunkgerät für Betriebsfunk</li> </ul>
Harvester	Holzernte / Entastung	<ul style="list-style-type: none"> <li>• Uneingeschränkte Funkverbindung zu Zufällern</li> <li>• Sicherheitsabsprachen zur Vermeidung von Personen- und Sachschäden</li> <li>• Reichweite 300–2.000 m</li> <li>• Optionale Funkverbindung zum Forwarder</li> </ul>	<ul style="list-style-type: none"> <li>• recalm ANCOR mit Funkmodul und PTT-Button / Fußpedal</li> <li>• PMR 446 Handfunkgerät mit Ladeschale</li> <li>• ggf. DMR Handfunkgerät für Betriebsfunk</li> </ul>
Forwarder	Holztransport unwegsames Gelände	<ul style="list-style-type: none"> <li>• Funkkommunikation für Absicherung zur Vermeidung von Personen- und Materialschaden</li> </ul>	<ul style="list-style-type: none"> <li>• recalm ANCOR mit Funkmodul und PTT-Button / Fußpedal</li> <li>• PMR 446 Handfunkgerät mit Ladeschale</li> <li>• ggf. DMR Handfunkgerät für Betriebsfunk</li> </ul>
Schreitbagger	Je nach Anbauteil Einsatz wie Harvester. Auch Mulcharbeiten möglich.	<ul style="list-style-type: none"> <li>• Uneingeschränkte Funkverbindung zu Zufällern</li> <li>• Sicherheitsabsprachen zur Vermeidung von Personen- und Sachschäden</li> <li>• Reichweite 300–2.000 m</li> <li>• Optionale Funkverbindung zum Forwarder</li> </ul>	<ul style="list-style-type: none"> <li>• recalm ANCOR mit Funkmodul und PTT-Button / Fußpedal</li> <li>• PMR 446 Handfunkgerät mit Ladeschale</li> <li>• ggf. DMR Handfunkgerät für Betriebsfunk</li> </ul>

## Funklösungen für den Spezialtiefbau

Einsatz	Aufgabenbereich	Anforderungen	Unsere Empfehlung
Baukolonne	Spezialtiefbauer, Tiefbauer, Bauhelfer, Polier, Bauleiter	<ul style="list-style-type: none"> <li>• EN 397-Helm</li> <li>• Funkkopfhörer mit Gehörschutz</li> <li>• Sicherheitsüberwachung</li> <li>• VOX-Autoaktivierung</li> <li>• Reichweite 300–1.000 m</li> </ul>	<ul style="list-style-type: none"> <li>• Bauhelm (Kask, 3M,)</li> <li>• Funkheadset (3M Peltor LiteCom)</li> <li>• Nach Bedarf: DMR Handfunkgerät für Betriebsfunk</li> </ul>
Drehbohrgeräte	Pfahlbohrungen, Baugrundverbesserung oder Bodenmischverfahren	<ul style="list-style-type: none"> <li>• Uneingeschränkte Funkkommunikation mit Baukolonne</li> <li>• Gegenseitige Absicherung zur Vermeidung von Personen- und Materialschaden</li> <li>• Je nach Einsatzzweck Funkreichweite bis 1.000 m</li> </ul>	<ul style="list-style-type: none"> <li>• recalm ANCOR mit Funkmodul und PTT-Button / Fußpedal</li> <li>• recalm ANCOR mit ANC (Active-Noise-Cancelling) zum reduzieren der Lautstärke in der Fahrerkabine</li> <li>• PMR 446 Handfunkgerät mit Ladeschale</li> <li>• ggf. DMR Handfunkgerät für Betriebsfunk</li> </ul>
Seilbagger	Schlitzwandarbeiten, Tiefenrütteln, Mäkeln	<ul style="list-style-type: none"> <li>• Uneingeschränkte Funkkommunikation mit Baukolonne</li> <li>• Gegenseitige Absicherung zur Vermeidung von Personen- und Materialschaden</li> <li>• Je nach Einsatzzweck Funkreichweite bis 1.000 m</li> </ul>	<ul style="list-style-type: none"> <li>• recalm ANCOR mit Funkmodul und PTT-Button / Fußpedal</li> <li>• recalm ANCOR mit ANC (Active-Noise-Cancelling) zum reduzieren der Lautstärke in der Fahrerkabine</li> <li>• PMR 446 Handfunkgerät mit Ladeschale</li> <li>• ggf. DMR Handfunkgerät für Betriebsfunk</li> </ul>



## Funklösungen für den Materialumschlag

Einsatz	Aufgabenbereich	Anforderungen	Unsere Empfehlung
Operatives Personal: <ul style="list-style-type: none"> <li>Fachpersonal für Umschlag</li> <li>Pack- und Entpackpersonal</li> </ul>	<ul style="list-style-type: none"> <li>Sortieren von Kleinmaterial</li> <li>Einweisung von Kunden und Lieferanten</li> <li>Abrechnung der Wage</li> <li>Koordination von diversen Abläufen</li> <li>Allgemeine Kontrollen in der Kreislaufwirtschaft</li> </ul>	<ul style="list-style-type: none"> <li>EN 397-Helm</li> <li>Funkkopfhörer mit Gehörschutz</li> <li>Sicherheitsüberwachung</li> <li>VOX-Autoaktivierung</li> <li>Reichweite 300–1.000 m</li> </ul>	<ul style="list-style-type: none"> <li>Bauhelm (Kask, 3M,)</li> <li>Funkheadset (3M Peltor LiteCom)</li> <li>Nach Bedarf: DMR Handfunkgerät für Betriebsfunk</li> </ul>
Umschlagmaschine, Radlader, Walze, Raupe, Kettenbagger	<ul style="list-style-type: none"> <li>Umlagerung von Material</li> <li>Beladung und Entladung diverser Güter</li> <li>Bewegung oder Verdichtung von Material</li> </ul>	<ul style="list-style-type: none"> <li>Materialsortierung/-verarbeitung</li> <li>Standortflächenmanagement</li> <li>Koordination der ein- und ausgehenden Lieferungen</li> </ul>	<ul style="list-style-type: none"> <li>recalm ANCOR mit Funkmodul und PTT-Button / Fußpedal</li> <li>CB-Funk: Stabo XM 3004/3008</li> <li>Betriebsfunk: Motorola TK 3501/ ICOM F1100</li> </ul>
LKW / Muldenkipper	<ul style="list-style-type: none"> <li>Be- und Entladung von Material</li> </ul>	<ul style="list-style-type: none"> <li>Kommunikation mit Be- und Entladestellen / Ladearbeitern</li> </ul>	<ul style="list-style-type: none"> <li>CB-Funk: Stabo XM 3004</li> </ul>

# GEMEINSAM STARK MIT DEN RICHTIGEN PARTNERN

Führende OEMs und Handelspartner vertrauen auf uns, darunter...

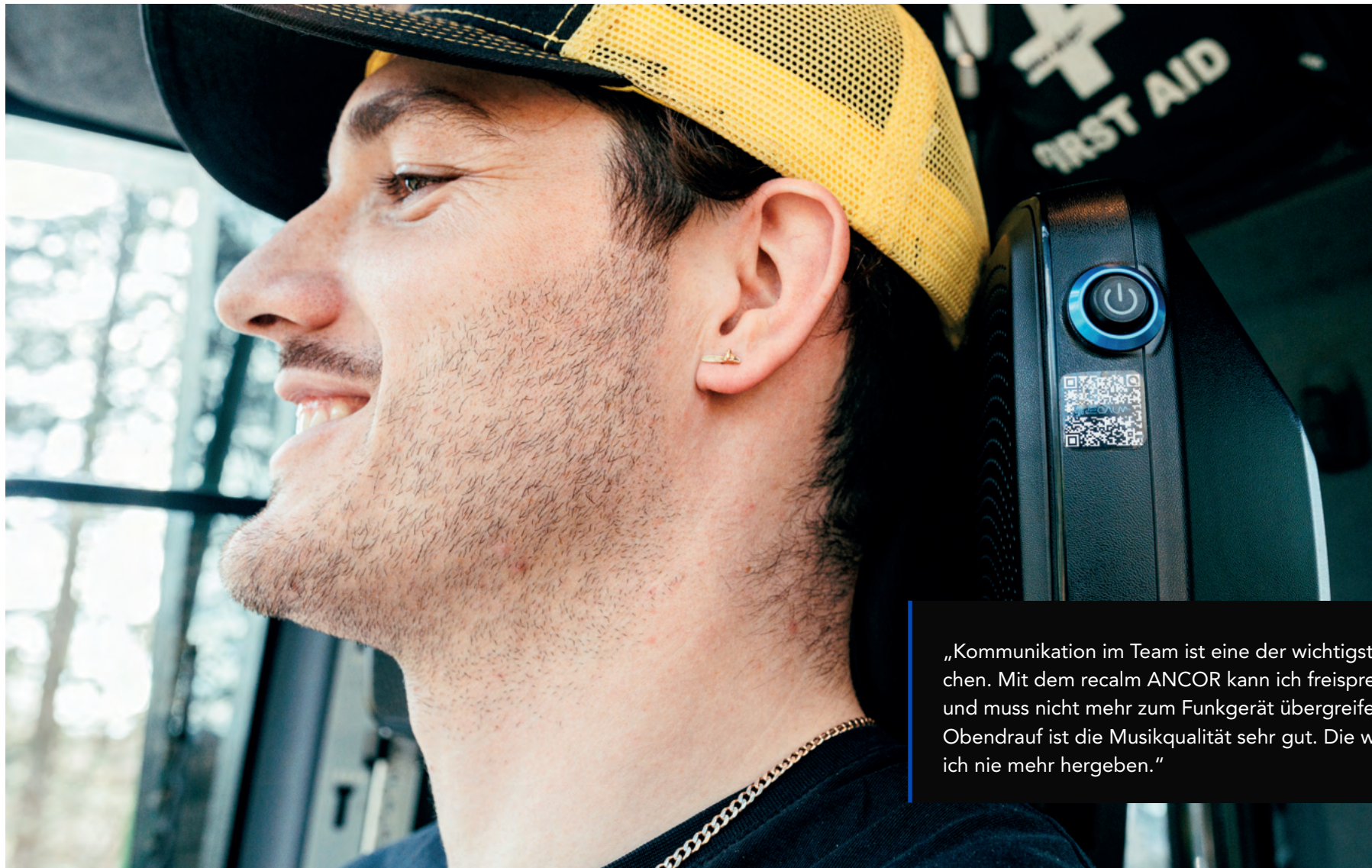




„Ich hab viele Freisprecheinrichtungen für meine Kabine probiert. Bis ich zum ANCOR kam, war eigentlich nichts Gescheites dabei. Das Active Noise Cancelling senkt die Geräuschkulisse so sehr, dass mich manche fragen, ob ich zuhause bin.“

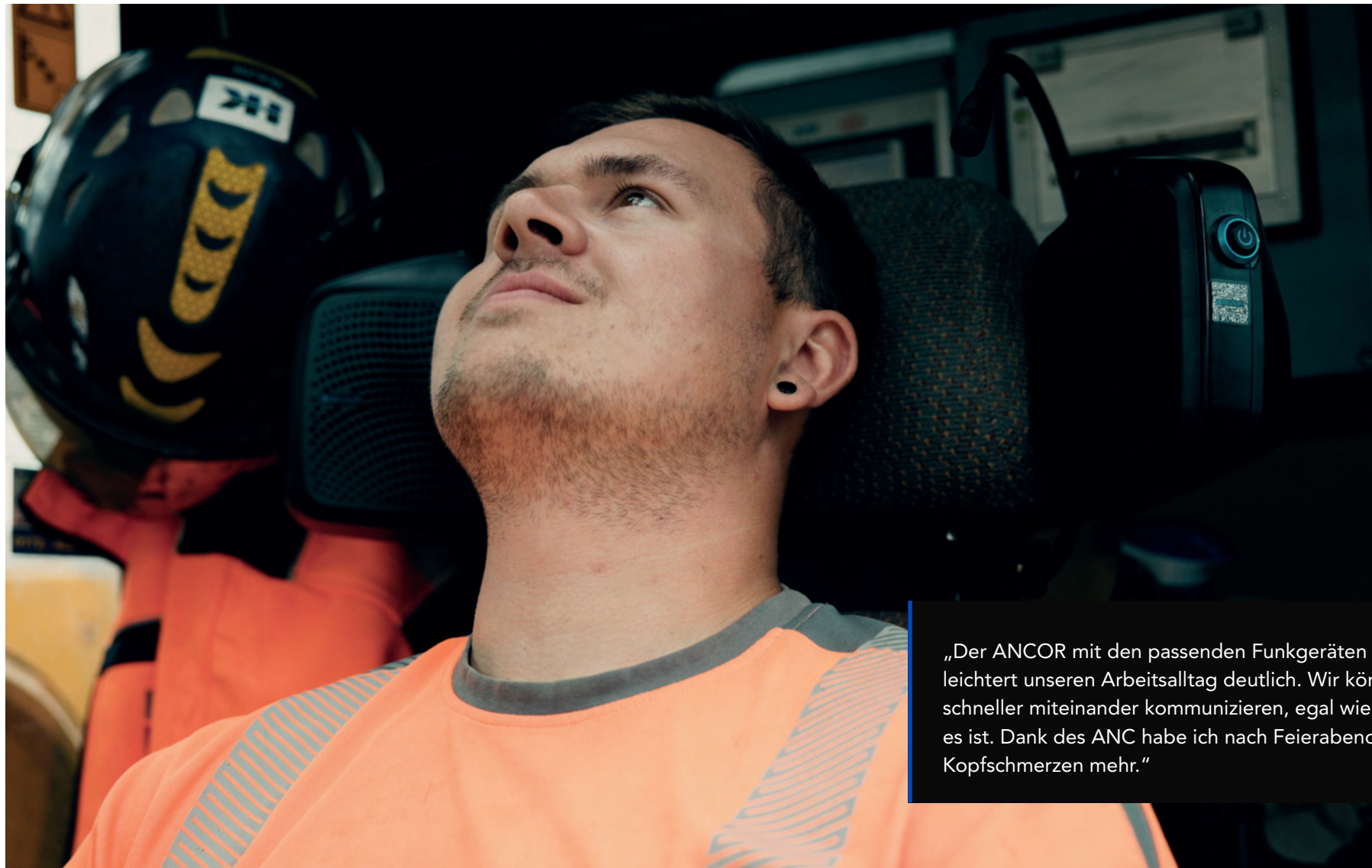
Marc Westermann, Westermann Abbruch und Erdbau GmbH





„Kommunikation im Team ist eine der wichtigsten Sachen. Mit dem recalm ANCOR kann ich freisprechen und muss nicht mehr zum Funkgerät übergreifen. Obendrauf ist die Musikqualität sehr gut. Die würde ich nie mehr hergeben.“

*Lorenz Rieder, Riebli Forst AG*



„Der ANCOR mit den passenden Funkgeräten erleichtert unseren Arbeitsalltag deutlich. Wir können schneller miteinander kommunizieren, egal wie laut es ist. Dank des ANC habe ich nach Feierabend keine Kopfschmerzen mehr.“

*Max Pünner, Hermann Koth Ingenieurbau GmbH & Co. KG*





„Den ANCOR habe ich wirklich für meine Mitarbeiter geholt. Gerade dann, wenn es ein bisschen gefährlicher wird, steht die Kommunikation im Vordergrund und da sollte man schon in Sicherheit investieren.“

*Pierre Diesler, Forstbetrieb Diesler*



## WIR **BEGLEITEN** SIE

Buchen Sie eine kostenlose Vorführung oder lassen Sie sich individuell beraten.



**NIKLAAS DIERKS**

Key Account Manager  
niklaas.dierks@recalm.com  
+49 175 147 852 4



**MORITZ HARTWIG**

Key Account Manager  
moritz.hartwig@recalm.com  
+49 160 967 055 74



JETZT KONTAKT  
AUFNEHMEN!





MEHR ERFAHREN



[www.recalm.com](http://www.recalm.com)